

廣告

防治秋行軍蟲

儘速通報

幼蟲外觀

體長0.2-3.2公分, 每段體節上有四個黑點, 呈梯形分佈。



啃食痕跡



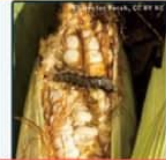
1齡幼蟲造成透明窗格紋啃食痕跡



偏好啃食作物生長點, 受害處留下大量糞便



老熟幼蟲蛀食莖稈



老熟幼蟲啃食玉米穗

寄主植物

台灣常見經濟作物如水稻、小麥、高粱、玉米、甘蔗、萵苣、牧草、花生、大豆等。

期限內通報成功獎金1萬元



通報方式

農委會防檢局專線 | 0800-039-131



動植物防疫檢疫局-防疫小尖兵

行政院農業委員會
動植物防疫檢疫局

防檢局
@line



農作物天然災害
即時回報app



Android iOS

秋行軍蟲入侵

本土案例確認

全民防疫動起來 守護台灣農業

目前案例皆為幼蟲，需在化蛹羽化之前全面清除。

一旦釀成災情，恐造成台灣每年35億元損失。

政府已建立補償、獎勵措施辦法。

防疫分秒必爭 立刻通報

期限內通報成功獎金1萬元



通報方式

農委會防檢局專線 | 0800-039-131



動植物防疫檢疫局-防疫小尖兵

行政院農業委員會
動植物防疫檢疫局

防檢局
@line



農作物天然災害
即時回報app



Android iOS